

ŞEHNÂZ ŞARKI

SÜZÜLEN AYNALAŞAN BİR SUYA AKMIŞ GİBİYİM

MÜZİK: ALÂE D DİN YAVAŞCA

SÖZ : VÂHİT ÖZAYDIN

 = 108

**AKSAK**

( SAZ -



SÜ-ZÜ-LEN

AY\_ NA\_ LA\_ SAN

BİR SU-YA AK... MIŞ

SAZ---



61\_ 81\_YIM

SÜ\_ZÜ\_LEN

AY\_ NA\_ LA\_ ŞAN

( - - 5A2 - - -



BİR SU\_YA AK\_MİŞ\_

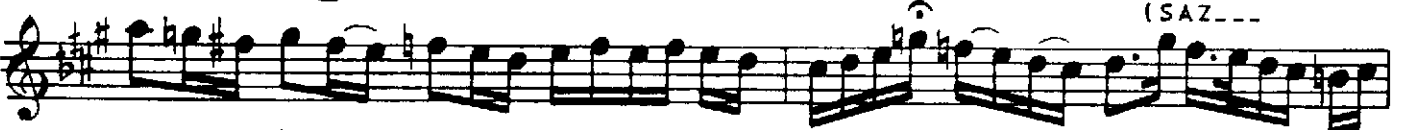
GI\_ BI\_ YIM



0 DE RIN  
0 GÜL EN

GÖZ \_      LE \_      Rİ \_      NİN  
DÂ \_      MI      DU \_      RUP

(SAZ\_--



REN_	GI_ NE	BAK_	DIK_
SEY_	RI_ NE	DAL_	DIK_

CA SE\_ NIN  
CA SE\_ NIN



O DE RIN  
O GÜL EN -

60Z\_ LE\_ RI\_ NIN  
DÄ\_ MI DU\_ RUP

REN\_ Gİ\_ NE BAK\_DIK\_ CA SE\_NİN  
SEY\_ Rİ\_ NE DAL\_DIK\_ CA SE\_NİN [Son]

(SAZ---

RU\_HU\_MU BEN\_ Lİ\_ Ğİ\_ Mİ SEN\_DE BI\_RAK\_MİŞ

(SAZ-----)

Gİ\_ Bİ\_ YİM RÜ\_HU\_MU BEN\_ Lİ\_ Ğİ\_ Mİ

(SAZ---

SEN\_ DE BI\_RAK\_MİŞ Gİ\_ Bİ\_ YİM

canbaba

SÜZÜLEN AYNA LAŞAN BİR SUYA AKMIŞ GİBİYİM  
O DERİN GÖZLERİNİN RENGİNE BAKDIKÇA SENİN  
RÜHÜMÜ BENLİĞİMİ SENDE BIRAKMIŞ GİBİYİM  
O GÜL ENDAMI DURUP SEYRİNE DALDIKÇA SENİN

YÂHİT ÖZAYDIN